

二野地区（可児市）

令和元年度事例

【地域の概要】

○岐阜県中南部に位置する本市の東部の二野地区は、北側にほ場整備された水田が広がり、その南側の久々利川沿いから山の麓に集落が広がります。南端の山間部には総面積が40haを超える二野工業団地があります。

取組開始前の状況や課題

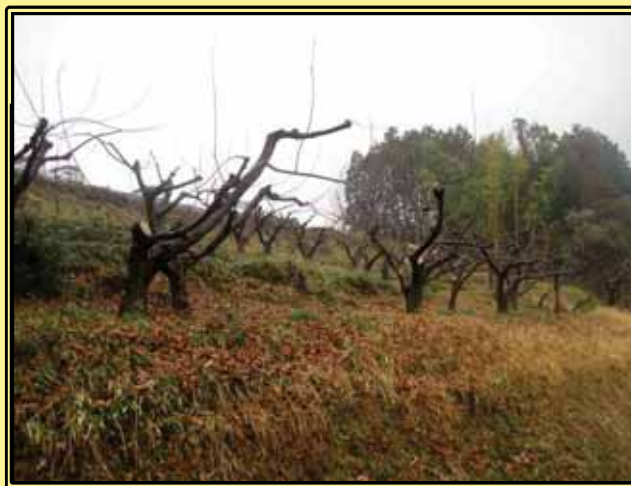
○栗畑の耕作者が高齢となり、後継者がいないため耕作の継続が困難となり、農地が遊休農地化した。



二野地区と取組箇所

取組内容

- 農閑期に不要枝の剪定。
- 栗栽培のノウハウ習得を目的として研修への参加。
- 栗の収穫を実施。
- 卸売業者への販売や道の駅「可児ッテ」へ出品し販売。
- 企画・運営は、地元の農業委員と推進委員の2名。



剪定作業を終えた栗畑

今後の展開と方向性

- 引き続き、畑の手入れと収穫・販売の実施。
- 作業エリアの拡大。
- 生產品目の多様化。
(クリに加え、カキ、ウメなど)