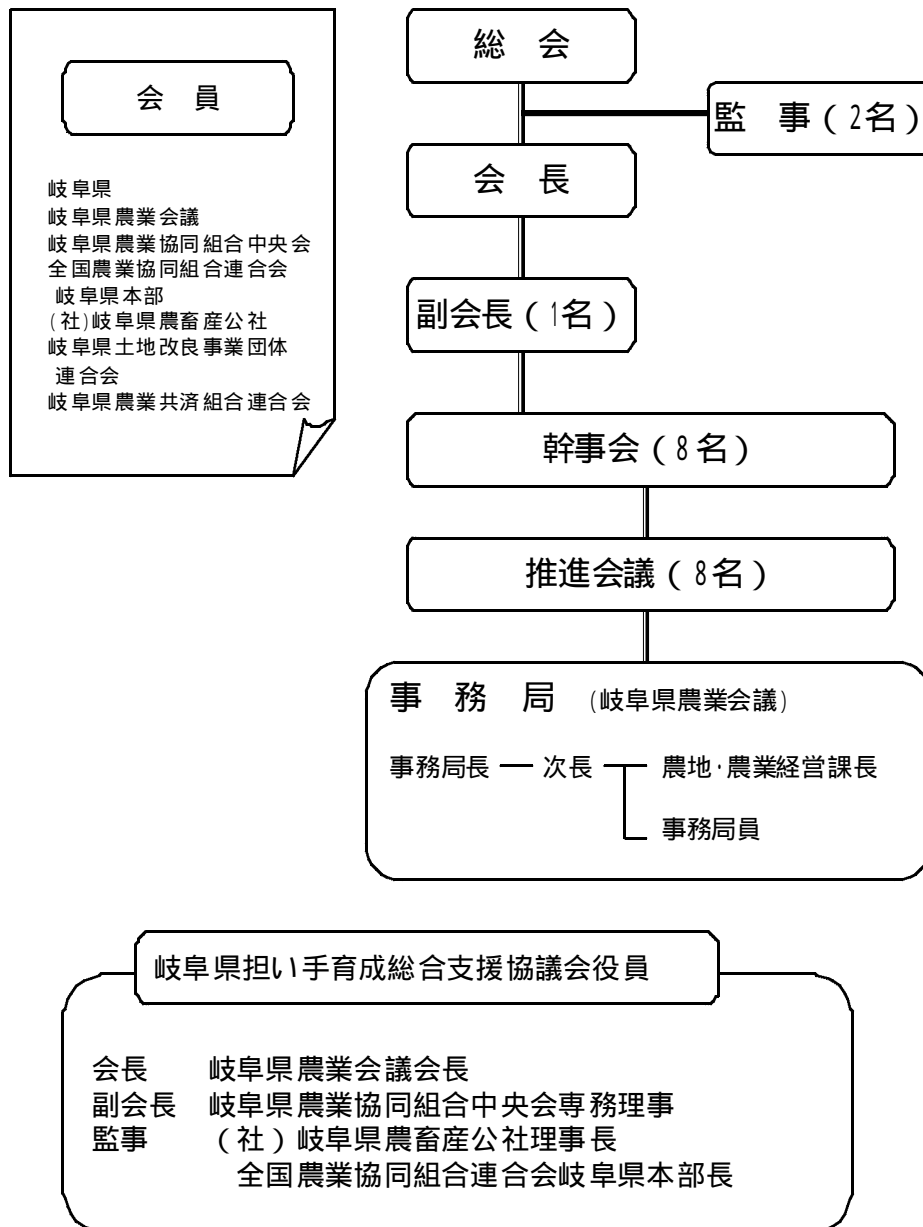


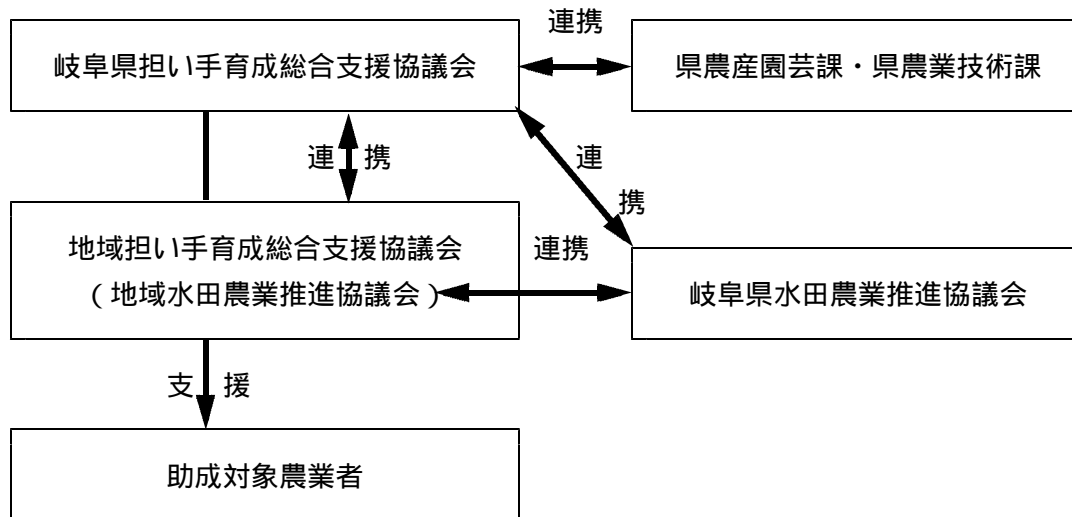
岐阜県担い手育成総合支援協議会作付拡大変更計画書

作成：平成22年11月1日

第1 推進体制 1 協議会の構成



2 推進体制



第2 食料自給率向上に向けた取組について

1 水田等の有効活用

(1) 現状

本県の農地の利用状況については、水田では、水田本地面積に対し主食用米が59.6%、麦が7.2%、大豆が5.9%、野菜が7.6%、飼料作物が1.9%、飼料用米（わら利用を含む）が0.4%、地力増進作物が3.1%、蜜源レンゲが4.3%、保全管理等不作付地が11.0%となっている。田における耕地利用率は92.0%となっている。

また、本県の水田での作付体系は1年1作がほとんどであるが、大区画ほ場及び暗渠排水施設が整備された西濃地域を中心に2年3作体系が、中山間地域の一部において1年2作体系が実施されている状況である。

(2) 活用方針

現状に鑑み、水田等の有効活用のためには保全管理等不作付地の活用が重要であることから、これらの農地を中心とした有効活用に向けた取組を推進するとともに、地域の実情に応じ、適地適作を進めるものとする。

保全管理等不作付地については、排水対策の徹底による麦・大豆の作付拡大を推進する。

2 担い手への土地利用集積

(1) 現状

本県土地利用型農業の担い手への農地の集積率は年々増加傾向にあり、平成19年度末で24.8%となっており、平成14年度に比べ約1.5倍となった。

ただし、全国平均(平成18年度末)の42.3%(北海道を除いた全国平均は29.3%)と比較すると低い状況にある。

また、集落営農組織への農地の利用集積は、水田経営所得安定対策の導入に伴う集落営農組織の法人化への移行や組織の統合に伴い減少したことによる影響により平成19年度実績は12.2%に留まっている。

(2) 担い手への土地利用集積の取組方針

今後、担い手の高齢化や担い手の減少が進行する中で、安定的な生産と所得が確保される農業構造を確立するとともに、限られた農地を有効に活用し、食料自給力を向上するために、認定農業者、特定農業団体及び集落営農組織等の担い手への農地の流動化・集団化を促進し、生産性の向上を進める。

利用権設定や農作業受委託により担い手への農地の連担的な使用集積を積極的に進め、スケールメリットや高度な省力技術を生かせるようなソフトとハードが一体となった営農体制を構築する。

農地の流動化を加速させるため、遊休農地の状況や地権者、担い手の意向を把握し、集積に結びつくマッチングの取り組みを強化する。

第3 作付拡大計画について

1 水田

表1 平成22年産作付拡大計画 (単位：ha)

区分	平成21年産	平成22年産	増減
麦	3,010	3,000	10
大豆	2,450	2,570	120
調整水田等不作付地	4,579	3,964	615

2 畑

表2 平成22年産作付拡大計画 (単位：ha)

区分	平成21年産	平成22年産	増減
麦	1	1	0
大豆	160	177	17
不作付地	17	0	17

第4 捨て作り防止の指導基準とする単収データ

地域協議会名	捨て作り防止の指導基準とする単収データ ¹ (kg/10a)			左記の単収を基準とする理由 ² ：
	小麦	六条大麦	大豆	
岐阜市担い手育成総合支援協議会	291	310	121	六条大麦については、県の共済単収が示されていないため、農林水産省通知の共済単収を基準とする。
羽島市担い手育成総合支援協議会	291	310	121	
瑞穂市担い手育成総合支援協議会	291	310	121	
本巣市担い手育成総合支援協議会	291	310	121	
大垣地域担い手育成総合支援協議会	323	180	164	
海津市担い手育成総合支援協議会	323	180	164	
養老町担い手育成総合支援協議会	323	180	164	
不破地域水田農業推進協議会	323	180	164	
神戸地域担い手育成総合支援協議会	323	180	164	
輪之内町水田農業推進協議会	323	180	164	
安八町担い手育成総合支援協議会	323	180	164	
揖斐川町地域担い手育成総合支援協議会	323	180	164	
大野町地域担い手育成総合支援協議会	323	180	164	
池田町地域担い手育成総合支援協議会	323	180	164	
可児市担い手育成総合支援協議会	233	87	98	
富加町地域担い手育成総合支援協議会	233	87	98	
白川町地域担い手育成総合支援協議会	233	87	98	
郡上地域担い手育成総合支援協議会	233	87	98	
関市担い手育成総合支援協議会	233	87	98	
東美濃担い手育成総合支援協議会	157	185	106	
飛騨市担い手育成総合支援協議会	127	207	153	
白川村担い手育成総合支援協議会	127	207	153	

1：作付拡大条件不利補正実施要領（平成22年4月1日付け21生産第10516号生産局長通知）第4の3の（3）のアのの規定に基づき、地域協議会等の長が適当と判断する単収データを記載すること。

2：農業共済組合単収以外の単収を使用する場合には、その理由を記載すること。（農協等が独自に算出した単収を用いる場合には、単収の算出方法を記載すること。）

3：地域の農業共済が示している上記の基準単収を原則とするが、地域協議会ごとに別途定めることができる。

第5 事業の概要

1 助成対象者に対する助成

(単位：m²)

区分	面積	交付単価 (円/10a)	所要額 (円) = × /1,000
麦	8,016,403		216,784,207
小麦	7,541,029	27,600	208,132,400
二条大麦	0	20,900	0
六条大麦	475,374	18,200	8,651,807
はだか麦	0	23,600	0
大豆	5,324,363	20,200	107,552,133
てん菜	0	27,600	0
でん粉原料用ばれいしょ	0	27,600	0
計	13,340,766		324,336,340

助成単価について、要領別表3に基づき助成単価欄の単価よりも低く設定している地域協議会がある場合には、行を追加して記載すること。

2 推進事務費

(1) 都道府県協議会の推進事務費

推進内容	所要額(千円)
1. 業務方法書の作成	
2. 地域協議会の承認	
3. 都道府県作付拡大推進方針並びに都道府県作付拡大計画の策定	
4. 地域作付拡大計画書等の承認	
5. 地域協議会等への事業説明会等開催	2,500
6. 現地調査・現地指導及び研修会開催	
7. 地域協議会の推進事務費の交付	
8. 地域協議会が助成対象者への助成に必要な助成金の交付	
9. 事業実施状況報告書等の作成	
10. その他事業の推進に必要な事務	

(2) 地域協議会の推進事務費

所要額 260千円(内訳は第6の2とおり)

第6 地域協議会毎の所要額について

1 助成対象者に対する助成

別表のとおり

2 推進事務費

地域協議会名	推進内容	所要額(千円)
岐阜市担い手育成総合支援協議会	1. 地域作付拡大計画書の策定 2. 助成を希望する者の意向取りまとめ 3. 作付拡大営農計画書の取りまとめ 4. 助成金支払要件の確認 5. 助成対象者への助成金の支払い 6. 現地調査及び現地指導 7. 事業実施状況報告書等の作成 8. その他事業の推進に必要な事務	
羽島市担い手育成総合支援協議会		100
瑞穂市担い手育成総合支援協議会		
本巣市担い手育成総合支援協議会		21
大垣地域担い手育成総合支援協議会		
海津市担い手育成総合支援協議会		
養老町担い手育成総合支援協議会		
不破地域水田農業推進協議会		
神戸地域担い手育成総合支援協議会		
輪之内町水田農業推進協議会		10
安八町担い手育成総合支援協議会		
揖斐川町地域担い手育成総合支援協議会		100
大野町地域担い手育成総合支援協議会		4
池田町地域担い手育成総合支援協議会		5
可児市担い手育成総合支援協議会		
富加町地域担い手育成総合支援協議会		
白川町地域担い手育成総合支援協議会		
郡上地域担い手育成総合支援協議会		
関市担い手育成総合支援協議会		10
東美濃担い手育成総合支援協議会		
飛騨市担い手育成総合支援協議会	10	
白川村担い手育成総合支援協議会		

地域協議会毎の助成対象者に対する助成所要額(変更後)

地域協議会等名	区分	面積 (単位:m ²)	交付単価 (円/10a)	所用額 (円) = × /1,000
岐阜市担い手育成総合支援協議会	麦	264,870		6,891,134
	小麦	220,266	27,600	6,079,342
	二条大麦	0	20,900	0
	六条大麦	44,604	18,200	811,793
	はだか麦	0	23,600	0
	大豆	277,889	20,200	5,613,358
	計	542,759		12,504,492
羽島市担い手育成総合支援協議会	麦	168,470		4,649,772
	小麦	168,470	27,600	4,649,772
	二条大麦	0	20,900	0
	六条大麦	0	18,200	0
	はだか麦	0	23,600	0
	大豆	0	20,200	0
	計	168,470		4,649,772
瑞穂市担い手育成総合支援協議会	麦	9,830		271,308
	小麦	9,830	27,600	271,308
	二条大麦	0	20,900	0
	六条大麦	0	18,200	0
	はだか麦	0	23,600	0
	大豆	0	20,200	0
	計	9,830		271,308
本巣市担い手育成総合支援協議会	麦	683,910		17,901,418
	小麦	580,240	27,600	16,014,624
	二条大麦	0	20,900	0
	六条大麦	103,670	18,200	1,886,794
	はだか麦	0	23,600	0
	大豆	16,755	20,200	338,451
	計	700,665		18,239,869
大垣地域担い手育成総合支援協議会	麦	442,773		12,220,535
	小麦	442,773	27,600	12,220,535
	二条大麦	0	20,900	0
	六条大麦	0	18,200	0
	はだか麦	0	23,600	0
	大豆	167,819	20,200	3,389,944
	計	610,592		15,610,479
海津市担い手育成総合支援協議会	麦	1,135,340		31,335,384
	小麦	1,135,340	27,600	31,335,384
	二条大麦	0	20,900	0
	六条大麦	0	18,200	0
	はだか麦	0	23,600	0
	大豆	966,957	20,200	19,532,531
	計	2,102,297		50,867,915
養老町担い手育成総合支援協議会	麦	432,726		11,943,238
	小麦	432,726	27,600	11,943,238
	二条大麦	0	20,900	0
	六条大麦	0	18,200	0
	はだか麦	0	23,600	0
	大豆	474,403	20,200	9,582,941
	計	907,129		21,526,178
不破地域水田農業推進協議会	麦	838,261		23,136,004
	小麦	838,261	27,600	23,136,004
	二条大麦	0	20,900	0
	六条大麦	0	18,200	0
	はだか麦	0	23,600	0
	大豆	444,947	20,200	8,987,929
	計	1,283,208		32,123,933

地域協議会等名	区分	面積 (単位: m ²)	交付単価 (円/10a)	所用額 (円) = × /1,000
神戸地域担い手育成総合支援協議会	麦	353,558		9,758,201
	小麦	353,558	27,600	9,758,201
	二条大麦	0	20,900	0
	六条大麦	0	18,200	0
	はだか麦	0	23,600	0
	大豆	276,516	20,200	5,585,623
	計	630,074		15,343,824
輪之内町水田農業推進協議会	麦	520,419		14,363,564
	小麦	520,419	27,600	14,363,564
	二条大麦	0	20,900	0
	六条大麦	0	18,200	0
	はだか麦	0	23,600	0
	大豆	286,135	20,200	5,779,927
	計	806,554		20,143,491
安八町担い手育成総合支援協議会	麦	200,128		5,523,533
	小麦	200,128	27,600	5,523,533
	二条大麦	0	20,900	0
	六条大麦	0	18,200	0
	はだか麦	0	23,600	0
	大豆	0	20,200	0
	計	200,128		5,523,533
揖斐川町地域担い手育成総合支援協議会	麦	780,800		21,550,080
	小麦	780,800	27,600	21,550,080
	二条大麦	0	20,900	0
	六条大麦	0	18,200	0
	はだか麦	0	23,600	0
	大豆	681,230	20,200	13,760,846
	計	1,462,030		35,310,926
大野町地域担い手育成総合支援協議会	麦	1,050,191		28,985,272
	小麦	1,050,191	27,600	28,985,272
	二条大麦	0	20,900	0
	六条大麦	0	18,200	0
	はだか麦	0	23,600	0
	大豆	107,494	20,200	2,171,379
	計	1,157,685		31,156,650
池田町地域担い手育成総合支援協議会	麦	235,160		6,490,416
	小麦	235,160	27,600	6,490,416
	二条大麦	0	20,900	0
	六条大麦	0	18,200	0
	はだか麦	0	23,600	0
	大豆	483,720	20,200	9,771,144
	計	718,880		16,261,560
可児市担い手育成総合支援協議会	麦	0		0
	小麦	0	27,600	0
	二条大麦	0	20,900	0
	六条大麦	0	18,200	0
	はだか麦	0	23,600	0
	大豆	74,586	20,200	1,506,637
	計	74,586		1,506,637
富加町地域担い手育成総合支援協議会	麦	79,882		2,204,743
	小麦	79,882	27,600	2,204,743
	二条大麦	0	20,900	0
	六条大麦	0	18,200	0
	はだか麦	0	23,600	0
	大豆	99,560	20,200	2,011,112
	計	179,442		4,215,855

地域協議会等名	区分	面積 (単位: m ²)	交付単価 (円/10a)	所用額 (円) = × /1,000
白川町地域担い手育成総合支援協議会	麦	0		0
	小麦	0	27,600	0
	二条大麦	0	20,900	0
	六条大麦	0	18,200	0
	はだか麦	0	23,600	0
	大豆	23,662	20,200	477,972
	計	23,662		477,972
郡上地域担い手育成総合支援協議会	麦	51,970		945,854
	小麦	0	27,600	0
	二条大麦	0	20,900	0
	六条大麦	51,970	18,200	945,854
	はだか麦	0	23,600	0
	大豆	81,900	20,200	1,654,380
	計	133,870		2,600,234
関市担い手育成総合支援協議会	麦	492,985		13,606,386
	小麦	492,985	27,600	13,606,386
	二条大麦	0	20,900	0
	六条大麦	0	18,200	0
	はだか麦	0	23,600	0
	大豆	377,850	20,200	7,632,570
	計	870,835		21,238,956
東美濃担い手育成総合支援協議会	麦	214,650		3,906,630
	小麦	0	27,600	0
	二条大麦	0	20,900	0
	六条大麦	214,650	18,200	3,906,630
	はだか麦	0	23,600	0
	大豆	470,500	20,200	9,504,100
	計	685,150		13,410,730
飛騨市担い手育成総合支援協議会	麦	0		0
	小麦	0	27,600	0
	二条大麦	0	20,900	0
	六条大麦	0	18,200	0
	はだか麦	0	23,600	0
	大豆	12,440	20,200	251,288
	計	12,440		251,288
白川村担い手育成総合支援協議会	麦	60,480		1,100,736
	小麦	0	27,600	0
	二条大麦	0	20,900	0
	六条大麦	60,480	18,200	1,100,736
	はだか麦	0	23,600	0
	大豆	0	20,200	0
	計	60,480		1,100,736

固定払相当の助成単価について、要領別表3に基づき助成単価欄の単価よりも低い助成単価を設定する市町村においては、設定した単価を記載する。

22地域協議会	麦	8,016,403		216,784,207
	小麦	7,541,029	27,600	208,132,400
	二条大麦	0	20,900	0
	六条大麦	475,374	18,200	8,651,807
	はだか麦	0	23,600	0
	大豆	5,324,363	20,200	107,552,133
	計	13,340,766		324,336,340