

岐阜県の認定農業者育成状況（市町村別一覧表）

平成23年3月末

市町村名	認定農業者数	対22年9月		対22年9月
		対22年9月	うち法人	
岐阜市	129	0	18	0
羽島市	21	0	2	0
各務原市	68	1	2	1
山県市	27	0	8	0
瑞穂市	21	3	7	0
本巣市	39	1	11	1
岐南町	-	-	-	-
笠松町	-	-	-	-
北方町	5	0	0	0
岐阜事務所 小計	310	3	48	0
大垣市	42	0	7	0
海津市	114	9	10	0
養老町	58	7	9	1
垂井町	29	0	9	0
関ヶ原町	2	0	1	0
神戸町	34	1	5	1
輪之内町	19	1	6	0
安八町	6	0	1	0
西濃事務所 小計	304	16	48	2
揖斐川町	90	0	9	0
大野町	40	0	8	0
池田町	34	2	6	0
揖斐事務所 小計	164	2	23	0
関市	66	2	9	1
美濃市	20	2	1	0
中濃事務所 小計	86	0	10	1
郡上市	136	8	19	1
郡上事務所 小計	136	8	19	1

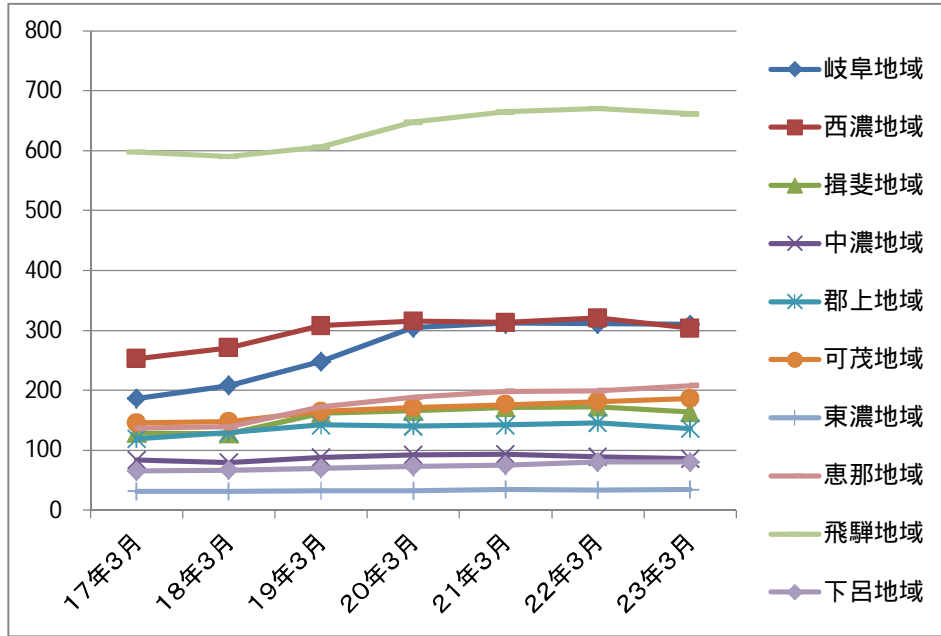
市町村名	認定農業者数	対22年9月		対22年9月
		対22年9月	うち法人	
美濃加茂市	79	4	8	0
可児市	16	0	2	0
坂祝町	3	0	0	0
富加町	14	0	1	0
川辺町	8	0	3	0
七宗町	2	0	1	0
八百津町	8	0	3	0
白川町	35	0	3	0
東白川村	14	0	1	0
御嵩町	7	0	1	0
可茂事務所 小計	186	4	23	0
多治見市	5	0	3	1
瑞浪市	25	0	12	0
土岐市	4	0	0	0
東濃事務所 小計	34	0	15	1
中津川市	137	4	17	2
恵那市	71	4	12	1
恵那事務所 小計	208	8	29	3
高山市	571	3	62	0
飛騨市	88	9	19	0
白川村	3	0	1	0
飛騨事務所 小計	662	12	82	0
下呂市	80	0	19	1
下呂事務所 小計	80	0	19	1
県 計	2,170	29	316	5

総市町村数 42 市町村

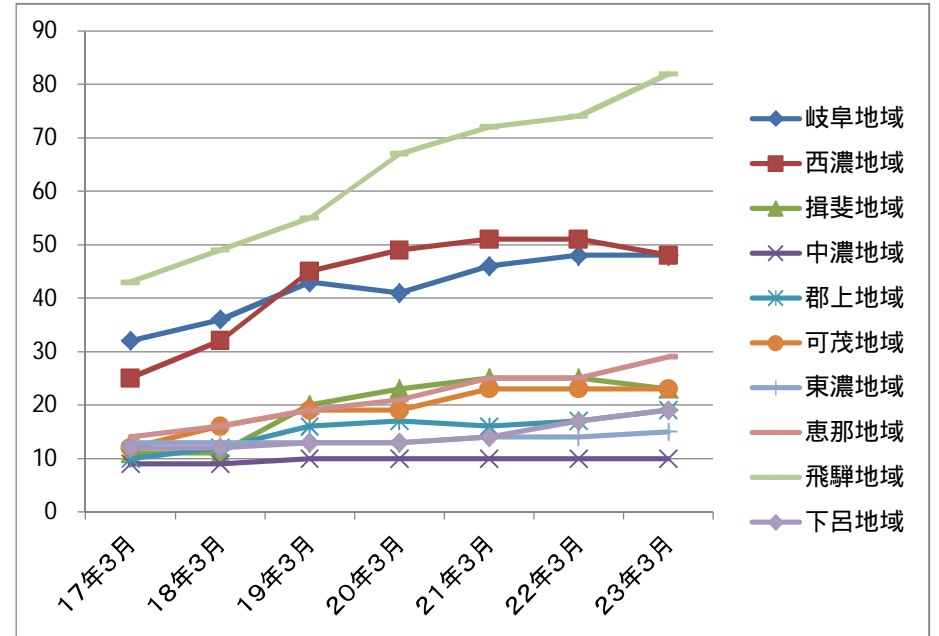
基本構想策定市町村数 40 市町村

認定市町村数 40 市町村

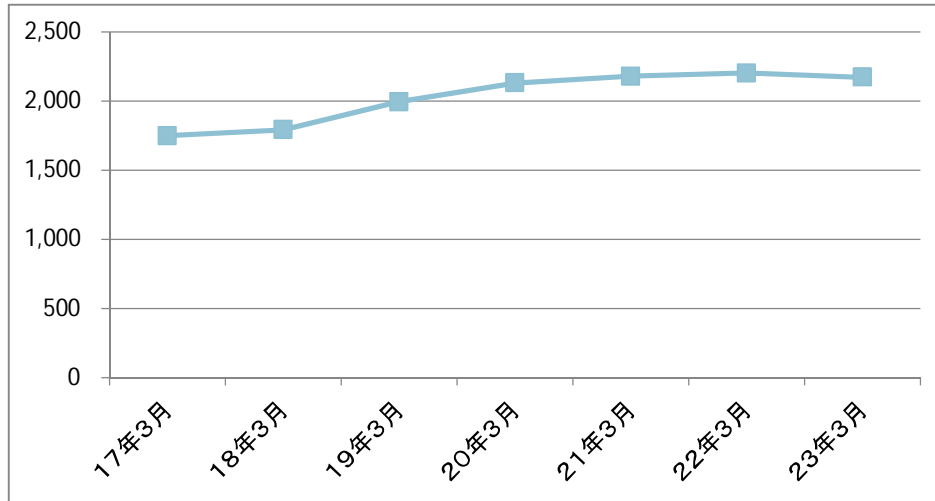
地域別 認定農業者数の推移



地域別 認定農業者数（うち法人数）の推移



岐阜県 認定農業者数の推移



岐阜県 認定農業者数（うち法人数）の推移

