

岐阜県の認定農業者育成状況（市町村別一覧表）

平成25年3月末

市町村名	認定農業者数	対24年3月		
		うち法人	対24年3月	
岐阜市	133	4	20	1
羽島市	19	△1	2	0
各務原市	60	0	3	1
山県市	26	0	8	0
瑞穂市	21	2	8	2
本巣市	39	△1	12	1
岐南町	—	—	—	—
笠松町	1	1	1	1
北方町	5	0	0	0
岐阜事務所 小計	304	5	54	6
大垣市	45	2	9	1
海津市	110	0	15	3
養老町	65	6	17	5
垂井町	27	2	9	2
関ヶ原町	2	0	1	0
神戸町	27	△3	5	0
輪之内町	19	0	6	0
安八町	6	0	1	0
西濃事務所 小計	301	7	63	11
揖斐川町	87	0	9	0
大野町	28	△4	5	△1
池田町	33	0	6	0
揖斐事務所 小計	148	△4	20	△1
関市	61	2	11	2
美濃市	21	0	2	0
中濃事務所 小計	82	2	13	2
郡上市	135	△3	18	△1
郡上事務所 小計	135	△3	18	△1

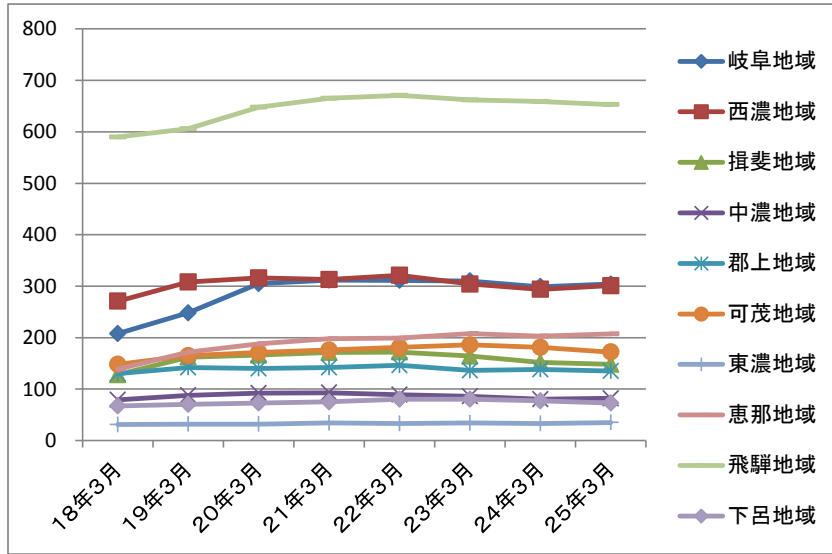
市町村名	認定農業者数	対24年3月		
		うち法人	対24年3月	
美濃加茂市	77	△2	9	0
可児市	14	0	3	0
坂祝町	2	△1	0	0
富加町	10	△2	1	0
川辺町	10	1	5	1
七宗町	2	0	1	0
八百津町	6	0	3	0
白川町	32	△2	4	0
東白川村	14	△1	2	0
御嵩町	5	△2	1	0
可茂事務所 小計	172	△9	29	1
多治見市	5	0	3	0
瑞浪市	26	2	14	2
土岐市	4	0	0	0
東濃事務所 小計	35	2	17	2
中津川市	134	5	25	6
恵那市	73	△1	15	1
恵那事務所 小計	207	4	40	7
高山市	565	△5	66	△1
飛騨市	85	△1	20	0
白川村	3	0	1	0
飛騨事務所 小計	653	△6	87	△1
下呂市	73	△4	18	△1
下呂事務所 小計	73	△4	18	△1
県 計	2,110	△6	359	25

総市町村数 42 市町村

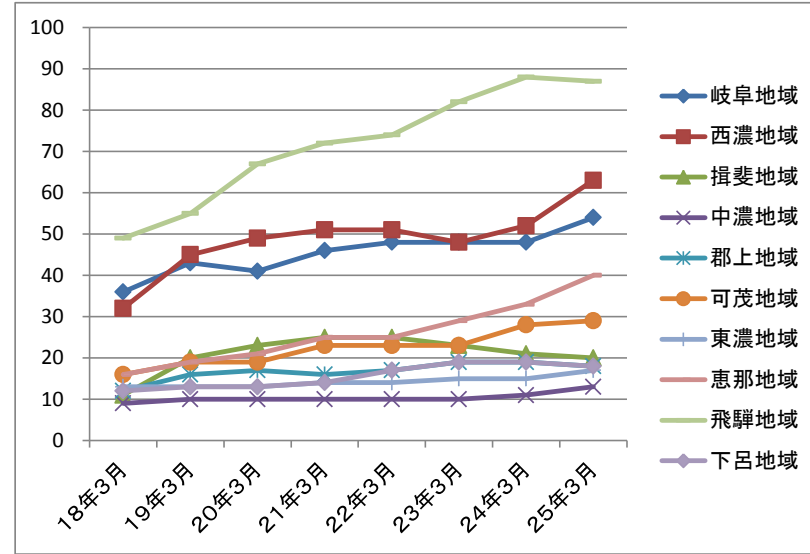
基本構想策定市町村数 41 市町村

認定市町村数 41 市町村

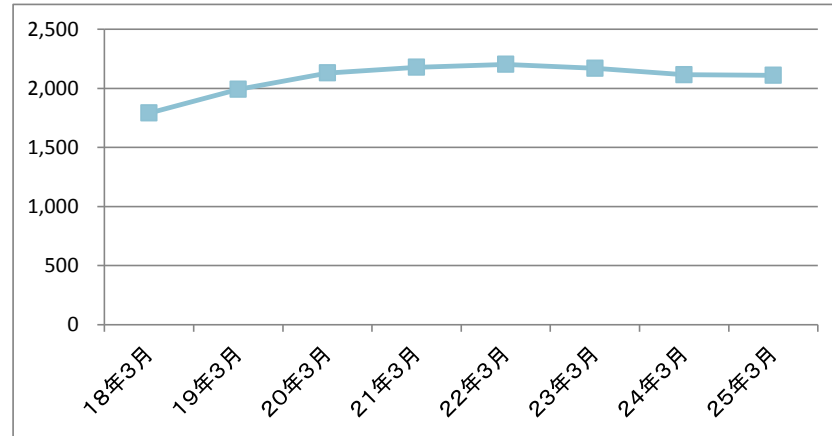
地域別 認定農業者数の推移



地域別 認定農業者数（うち法人数）の推移



岐阜県 認定農業者数の推移



岐阜県 認定農業者数（うち法人数）の推移

