



岐阜県農業会議（今井良博会長）は2月7日、岐阜グランドホテルにおいて、県内の農業委員はじめ、認定農業者など担い手や関係機関・団体の役職員など、約900人の参加のもと「平成25年度岐阜県農業担い手研究大会」を開催しました。

冒頭、今井会長は「経営所得安定対策の見直し、農地中間管理機構の創設、日本型直接支払い制度の創設、と農業施策が大きくかわる。地域活性化に繋げるには施策に積極的に取り組む。特に農業委員会は農地中間管理機構と一体となり成果をあげることが重要。農地基本台帳は法定化し、責務は一層高まる」とあいさつされた。

最初に、全国優良経営体表彰の個人経営部門で農林水産省経営局長賞を受賞された下呂市朽本弘明氏を紹介し、次に、平工県農政部長から「岐阜県農政の方向について」と題し、「26年度は農地中間管理機構の創設、6次産業化の推進、新規就農者の確保充実など5本柱を中心に攻めの農業を展開していく」と報告された。

講演1では、北海道JA中札内村の山本勝博組合長から「6次産業化の取り組みと海外戦略」について、短期でエダマメの産地化、冷凍技術の確立、200店以上の居酒屋チェーンや学校給食への提供、更にはアメリカや東南アジアへの輸出展開など、興味深いお話をいただいた。特に「産地化、6次産業化、販売戦略にはトップセールスこそが最も必要であり、トップ自ら動くことが大きな動きを作る」と強調された。

講演2では、全国農業新聞で「深層」を執筆されている農政ジャーナリスト能勢良才氏から「今後の農政の展開方向について」、農業施策の見直しの背景や農地中間管理機構創設のいきさつなど、政策決定までの紆余曲折についても解説がされた。



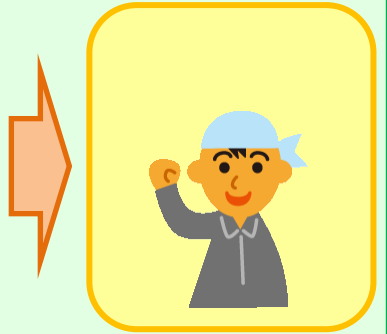
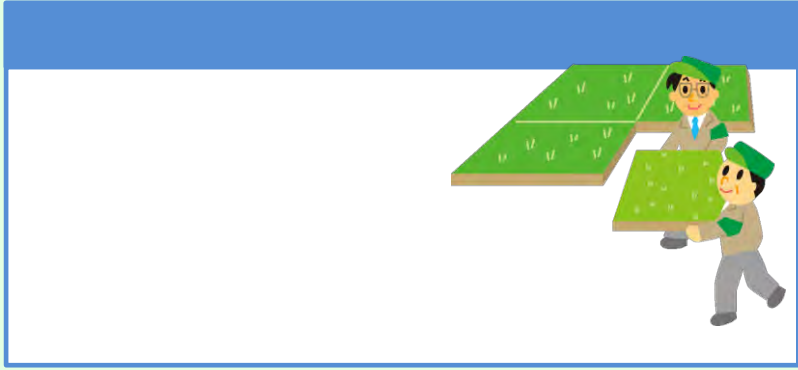
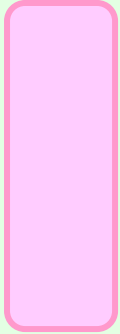
	<p data-bbox="1225 463 1527 645">\\ 元気な農業 //</p> <hr data-bbox="928 586 1252 591"/> <hr data-bbox="571 967 1444 972"/> <p data-bbox="997 1131 1077 1176">( )</p>
	<hr data-bbox="542 1545 1029 1550"/> <hr data-bbox="865 1787 1316 1792"/> <p data-bbox="662 1904 694 1937">ee</p>



\\ 元気な担い手 //

\\ 元気な農村 //

)



Large empty white rectangular box for notes.

	< >	< >
		2.0 10a
		2.8 10a
		3.6 10a

	< >	< >
0.5ha		30
0.5ha 2.0ha		50
2.0ha		70

	< >	
	2.0	10a

**小麦**

(円/60kg)

品質区分 (等級/ランク)	1等				2等			
	A	B	C	D	A	B	C	D
小麦	6,410円	5,910円	5,760円	5,700円	5,250円	4,750円	4,600円	4,540円

等級：被害粒の割合や粒揃いの違いで区分。A~Dランク：たんばく質の含有率等の違いで区分

※ パン・中華麺用品種については、上記の単価に 2,550円/60kgを加算。

**大麦・はだか麦**

(円/単位数量)

品質区分 (等級/ランク)	1等				2等			
	A	B	C	D	A	B	C	D
二条大麦 (50kg当たり)	5,190円	4,770円	4,650円	4,600円	4,330円	3,910円	3,780円	3,730円
六条大麦 (50kg当たり)	5,860円	5,440円	5,310円	5,260円	4,830円	4,410円	4,290円	4,240円
はだか麦 (60kg当たり)	7,650円	7,150円	7,000円	6,910円	6,080円	5,580円	5,430円	5,350円

等級：被害粒の割合や粒揃いの違いで区分。A~Dランク：白度やたんばく質の含有率等の違いで区分

**大豆**

(円/60kg)

品質区分(等級)	1等	2等	3等
普通大豆	12,520円	11,830円	11,150円
特定加工用大豆	10,470円		

等級：被害粒の割合や粒揃いの違いで区分  
特定加工用：豆腐・油揚げ、しょうゆ、きなこ等製品の段階において、大豆の原形をとどめない用途に使用する大豆

**てん菜**

(円/t)

品質区分 (糖度)	← (▲0.1度ごと)	16.3度	→ (+0.1度ごと)
てん菜	▲62円	7,260円	+62円

糖度：てん菜の重量に対するショ糖の含有量

**でん粉原料用ばれいしょ**

(円/t)

品質区分 (でん粉含有率)	← (▲0.1%ごと)	19.5%	→ (+0.1%ごと)
でん粉原料用 ばれいしょ	▲64円	12,840円	+64円

でん粉含有率：ばれいしょの重量に対するでん粉の含有量

**そば**

(円/45kg)

品質区分 (等級)	1等	2等	3等	規格外
そば	14,700円	13,990円	13,190円	9,980円

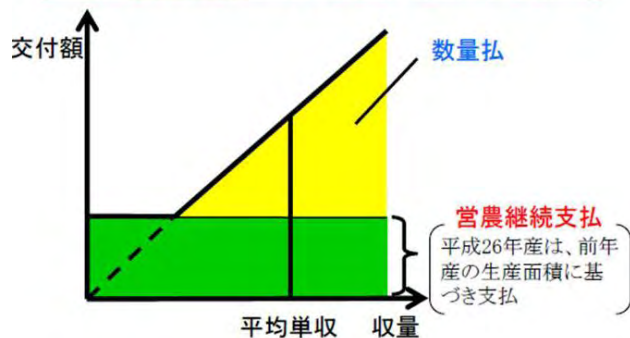
等級：被害粒の割合や粒揃いの違いで区分  
注：27年度からは規格外について支援の対象から除外

**なたね**

(円/60kg)

品質区分 (品種)	キザキノナタネ ナナシキブ キラリボシ	その他の品種
なたね	9,850円	9,110円

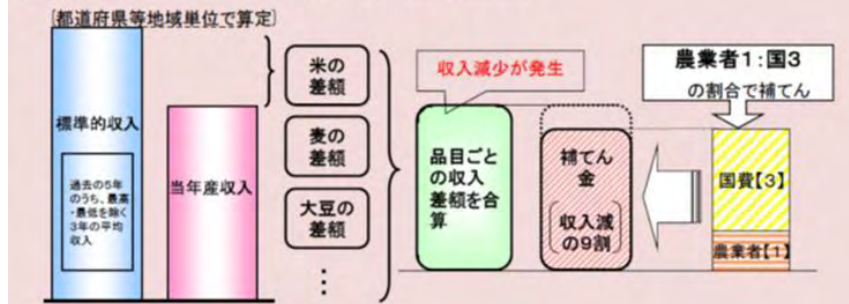
**数量払と面積払（営農継続支払）の関係**



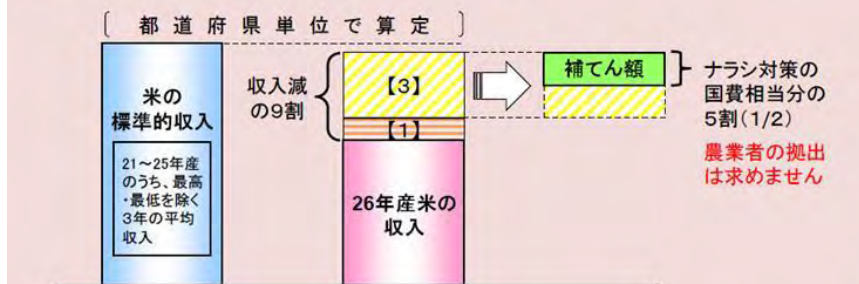
2.0      10a  
1.3      10a

ha

当年産の販売収入の合計が、標準的収入を下回った場合に、その差額の9割を、国からの交付金と農業者が積み立てた積立金で補填します。国からの交付金は、農業者が積み立てた積立金の3倍の額が上限です。

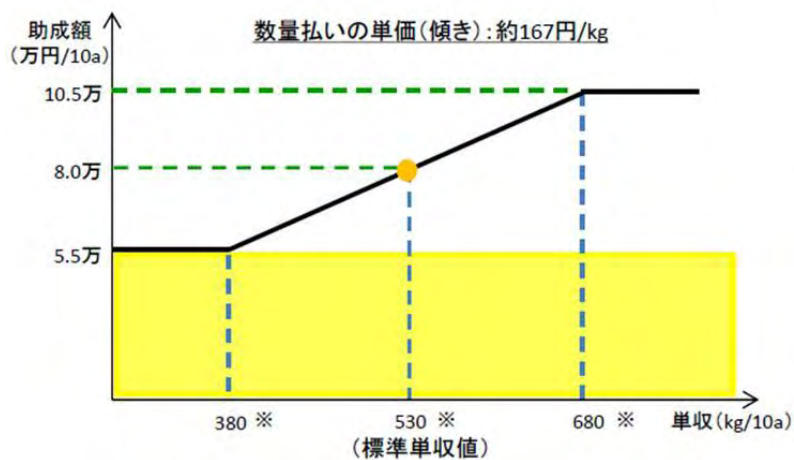


26年産のナラシ対策で米の補填が行われる場合は、ナラシ対策の国費分相当の5割を交付します。農業者の拠出は求めません。



7,500 10a  
( 30 )

対象作物	交付単価
麦、大豆、飼料作物	35,000円/10a
WCS用稲	80,000円/10a
加工用米	20,000円/10a
飼料用米、米粉用米	収量に応じ、 55,000円～105,000円/10a



1.5 10a

1.3 10a

対象作物	取組内容	追加交付単価
飼料用米 米粉用米	多収性専用品種への取組	12,000円/10a
加工用米	複数年契約(3年間)の取組	12,000円/10a
備蓄米	平成26年産政府備蓄米の買入 入札における落札 ※ 平成23年度に県別優先枠として配分 した6万トンについては対象外。	7,500円/10a
そば なたね	作付の取組	20,000円/10a(基幹作) 15,000円/10a(二毛作)



担い手



農作業を集約して効率的な農業を実現したい！



規模拡大に対応した大型農業機械のリース導入を支援します。(補助率:1/2)

非担い手



お米は担い手に任せるけど農業を続けたい！



野菜等への転換に必要なパイプハウス用の資材費や簡易な排水対策に必要な費用を支援します。(補助率:定額)

機械・設備のリース導入  
(補助率:1/2)



簡易な栽培環境の整備  
(補助率:定額)





事業実施主体

事業実施主体

問い合わせ

0582721111 :2845



問い合わせ

0582721111 :2888

[Pink header bar]

[Yellow header bar]

10 /10a


2

5 10a

[ ]

2.5 10a

[ ]



[Yellow header bar]

[ ]

[ ]

2.5 10a


[Yellow header bar]

30a

$a^3$  a

$a^3$  a

3



[Pink footer bar]

26 6

Blank pink header bar

Blank yellow header bar

Blank white content area with yellow border

Blank yellow header bar

Blank white content area with yellow border

An illustration of a mail carrier wearing a blue cap and an orange jacket, holding a grey envelope.

問い合わせ


0582682527

60

Blank pink header bar

Blank yellow header bar

Blank white content area with yellow border

An illustration of a teacher in a blue suit pointing at a green chalkboard with a line graph, and two students (one in grey, one in green) looking at the board.

問い合わせ

0582682527

